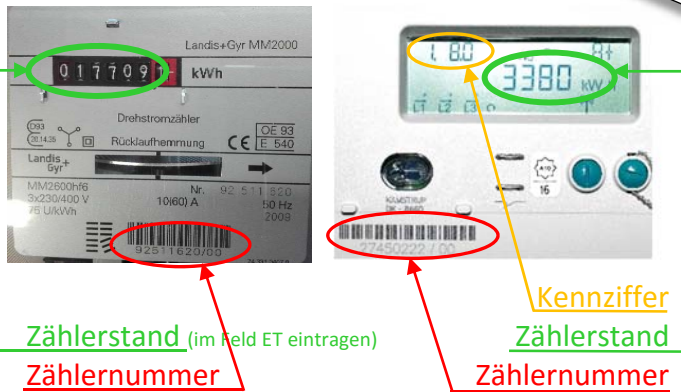


Hinweise zur Zählerablesung

Stromzähler

1. Lesen Sie die Zählerstände **OHNE** Nachkommastellen ab.
2. Notieren Sie das Datum der Ablesung

EINFACHTARIFZÄHLER



Zählerstand (im Feld ET eintragen)

Zählernummer

Kennziffer

Zählerstand

Zählernummer

DOPPELTARIFZÄHLER (für Wärmepumpen, Elektroheizungen, ...)



Zählerstand HT (Tag) (im Feld HT eintragen)

Zählerstand NT (Nacht) (im Feld NT eintragen)

Zählernummer

Zählerstand HT (Tag, Kennziffer 1.8.2)

Zählerstand NT (Nacht, Kennziffer 1.8.1)

Zählernummer

Bei den elektronischen Zählern werden die Tarife durch die Kennziffern unterschieden.
Die Anzeige wechselt alle 20 Sekunden.

ZÄHLER FÜR RÜCKLIEFERUNG (für Photovoltaik, ...)



Zählerstand Lieferung (im Feld HT eintragen)

Zählerstand Bezug (im Feld NT eintragen)

Zählernummer

Zählerstand Lieferung (Kennziffer 2.8.0)

Zählerstand Bezug (Kennziffer 1.8.0)

Zählernummer

Bei den elektronischen Zählern werden Bezug und Lieferung durch die Kennziffern unterschieden.
Die Anzeige wechselt alle 20 Sekunden.